

## AMBIENTE (超硬化シリカ皮膜ガラスコーティング)



### 最新技術による環境適合型超硬化シリカ皮膜

従来の有機溶剤コーティングとは全く違い、完全無機高分子シリカ被膜を形成するガラスコーティングです。

シリカ成分の含有率が95%~98%と他社製ガラスコーティング剤より圧倒的に多いため、驚異の耐久性を誇ります。

### 環境適合(無溶剤・VOCフリー)

無溶剤のシリカ溶液の為、揮発性有機化合物(VOC)及び内分泌攪乱物質(環境ホルモン)を全く含みません。

既存のガラスコーティング剤は、原材料の石英を乳化する際、又は安定させる為に有機溶剤(キシレン・ノナン・ブタンなど)を多く含んでいました。

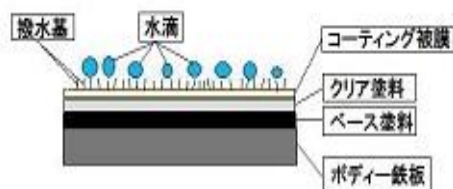
【AMBIENTE】は最新技術により、原料のシリカの割合を98%以上と高め、環境に優しい物にいたしました。

つまり、ガラス系ではなく、本物のガラスコーティングであります。

### 超撥水性

シロキサン結合(-Si-O-Si-)に無溶剤フッ素樹脂をバインダーに用いていますので、従来にはない流れるような超撥水を実現しました。

塗装面に水滴を残さずシリカスケールが付きにくい超滑水状態になります。



降雨時の超撥水



ホースなどで水をかけたときの漏水状態

## II 卓越した硬度・膜厚

従来の有機溶剤系コーティングや珪素系フッ素コーティングと比べて、卓越した硬度と膜厚(およそ0,5~0,7ミクロン)がありますので、傷が付きにくくいつまでも美しさを保ちます。

コーティングの効果を示す為に、塗装を剥離した状態でコーティングしました。

圧倒的な被膜強度により、非常に強い保護力を保持します。



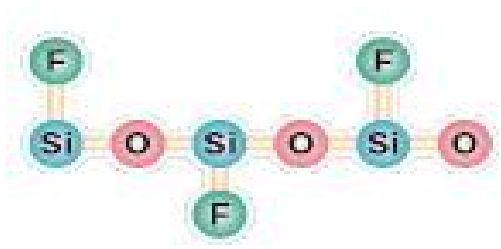
## II 深みのある光沢

通常の塗装面から比較すると、しっかりと深みのある輝きで艶がワンランクアップします。

白やシルバーなどの淡色車はもちろん、黒や紺などの濃色車では歴然と差が出ます。

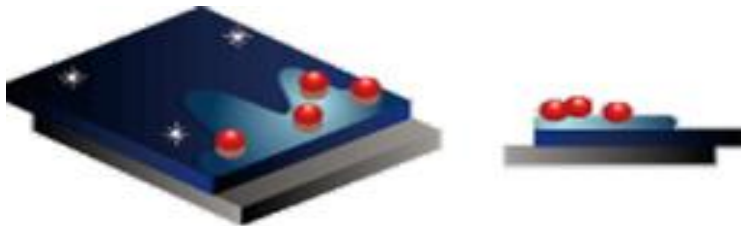
## II メカニズム

無溶剤フッ素樹脂をバインダーに用いたSi(珪素)とO(酸素)とのシロキサン結合により、高硬度で緻密な完全無機高分子シリカ被膜を形成します。



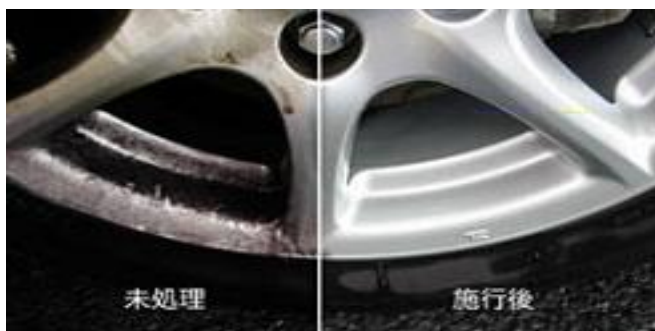
## || 簡単なお手入れ

耐紫外線性能のほか、耐油性・耐薬品性・耐熱性・耐酸性にも優れ水垢を寄せ付けません。普段のお手入れも手洗いによる水洗い洗車だけで十分です。



## || ホイールコーティング

耐熱性・密着性に優れていますので、アルミホイールにも施工できます。艶・輝きはボディコート同様で汚れが付きにくくなり、通常の洗車で綺麗になります。



AMBIENTE は BEPPIN 株式会社 が持てる最高技術を惜しみなく投入して開発した、現在考えられる最も優れたコーティングです。

この商品は施工にかなりの技術を必要とするため、お車への施工をご希望のお客様は、当社にご依頼ください。

## || ※ 施工証明書あり

**AMBIENTE** 施工特約店:トータルリペア なかにし

〒624-0904 京都府舞鶴市昭和台 40 番地の 71 電話 090-3276-3003